




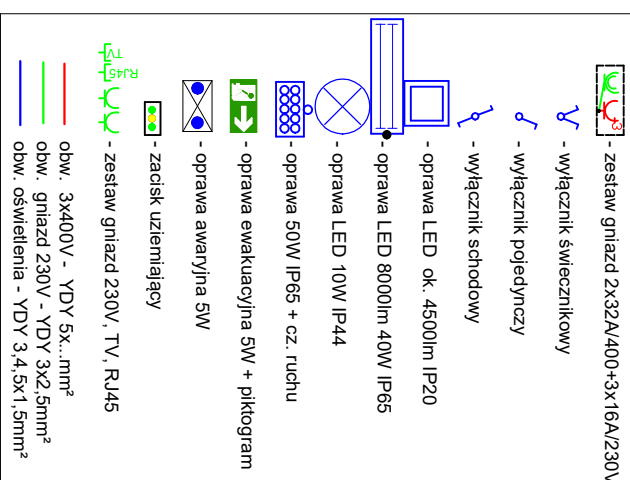
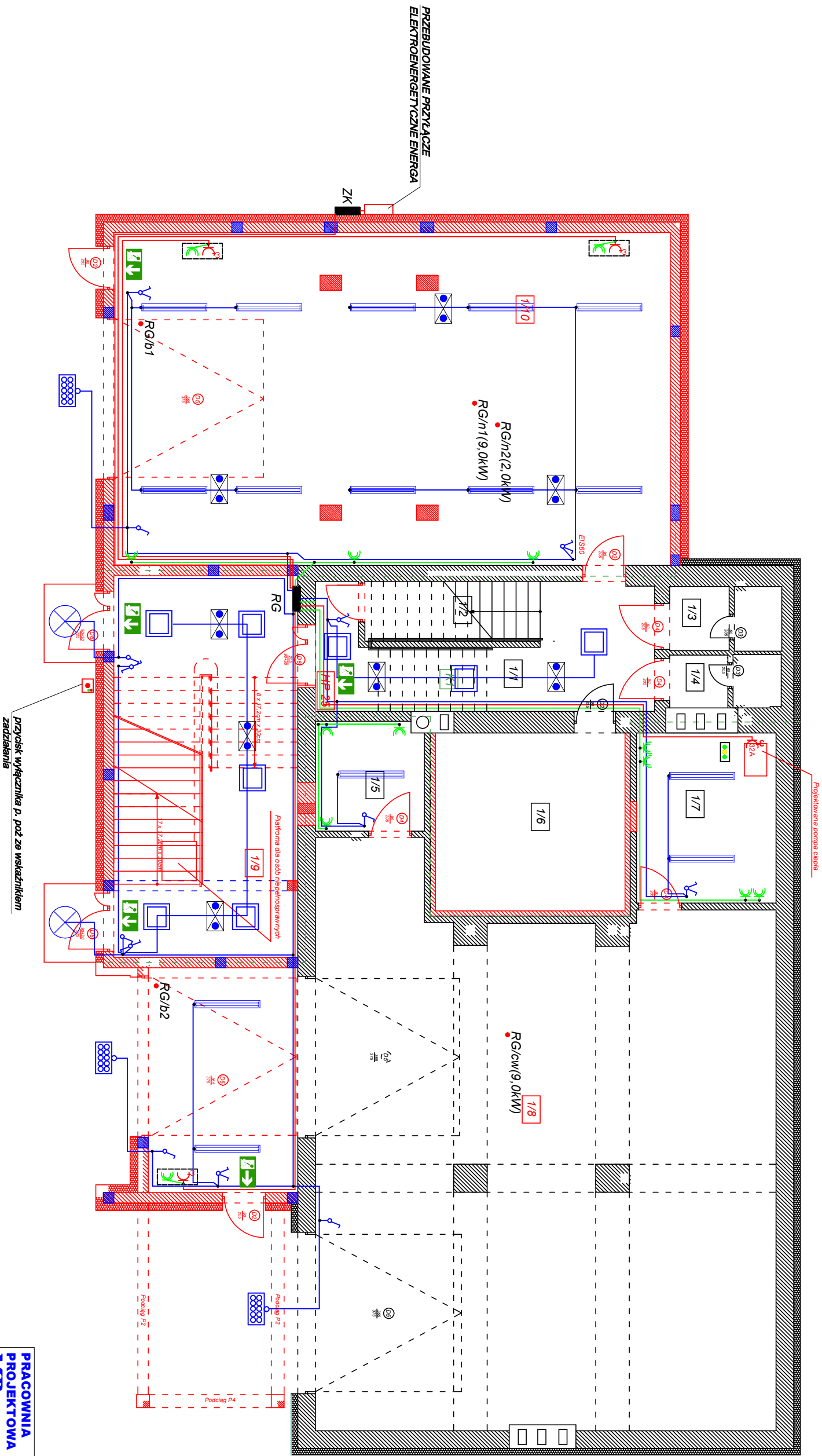


- LEGENDA**
-  - gniazdo 2x16A/230V z kłapką
 -  - gniazdo 2x16A/230V IP20
 -  - gniazdo 3x16A/400V
 -  - gniazdo 3x32A/400V
-  - zestaw gniazdo 2x32A/400+3x16A/230V



ZESTAWIENIE POWERZCHNI POMIESZCZEN I POSADZEK		
NR	Nazwa	[m2]
1/1	Komunikacja	Płytki ceram.
1/2	Kuchnia szpachlowa	Płytki ceram.
1/3	Wc mieszka	Płytki ceram.
1/4	Wc damskiego	Płytki ceram.
1/5	Magazyn	Płytki ceram.
1/6	Pom. szklarni	Płytki ceram.
1/7	Kotłownia	12,79
Łącznie		68,19 m ²

ZESTAWIENIE POMIERZCHNI POMIESZCZENI POSADZK		
Nr	Nazwa	Rodzaj posadzki
1/8	Garaż	Płytki ceram.
1/9	Komunikacja	Płytki ceram.
1/10	Garaż	Płytki ceram.
Łącznie		230,39 m ²



PRACOWNIA PROJEKTOWA MB
Inż. Marek Brodzowski
 Marek Brodzowski
 87-400 Goliub-Dobrzyń, ul. Browarowa 5
 tel./fax: 56 683 4980, 508282275, e-mail: m._brodzowski@op.pl
 NIP 878-162-28-28 REGON 340882140

OBIEKT	Rozbudowa i przebudowa budynku remizy strażackiej OSP o pomieszczenie garażu, kuchni, schodowej oraz pomieszczenia socjalne dz. nr 38/13 obr. Osiek nad Wisłą 0012, gm. Obrowo
INWESTOR	Gmina Obrowo, Aleja Lipowa 27, 87-126 Obrowo

RYSLUNEK		Schemat instalacji elektrycznej - parter	
OPRACOWAŁ inż. Marek Bródzowski	PROJEKTANT mgr inż. Stanisław Osinski nr uprawnień: L.A.V.145684.1.10.10.06 wydział: Instalacje - Instalacje	SPRAWDZIŁ mgr inż. Krzysztof Krzemieniowski nr uprawnień: L.A.V.145684.1.10.10.06 wydział: Instalacje - Instalacje	Data: marzec 2026 nr rys. E-1
skala : 1 : 100	Brzoza	Elektryczna	